

# Paré à **INNOVER**

**# 45**  
HIVER 2011

LE JOURNAL DE L'INNOVATION

BRETAGNE 

ATTRACTIVITÉ  
DU TERRITOIRE P 9

UNE MARQUE  
POUR LA BRETAGNE

FILIÈRE MER P 10

UNE BRETAGNE  
PLEINE DE RESSOURCES

BRETONS D'ICI  
& D'AILLEURS P 12

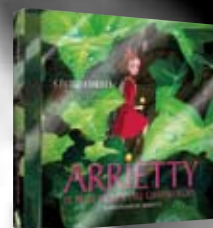
ARRIETTY : FILM MADE  
IN JAPAN, MUSIQUE  
MADE IN BRETAGNE

## ISSAM AGLAN

NELI TECHNOLOGIES

« Pour réussir, il faut  
être bien accompagné »

PAROLE D'INNOVATEUR P 3





# VAIZGANTHO soigne le consommateur

La vitrine de Valorex est... une usine.  
Quand d'autres s'offrent un show-room, l'entreprise construit  
un outil de production innovant et ouvert aux visites, dénommé Vaizgantho\*.

\* Dans la mythologie nordique, Vaizgantho représente le dieu du lin et du chanvre.



STÉPHANE DELEAU,  
directeur général de Valorex

Vaizgantho a été inaugurée le 24 juin 2010. Emanation de Valorex, spécialisée dans l'extrusion de graines oléagineuses pour l'alimentation animale, l'usine produit des graines de lin entières et des farines extrudées à destination des consommateurs et de la meunerie. « Nous avons une demande

croissante de consommateurs qui cherchaient des farines ou des graines pour leur propre alimentation, explique Stéphane Deleau, directeur général de Valorex et Vaizgantho. Nous avons tenté de répondre à cette demande en commercialisant de la farine de lin, mais il devenait difficile de produire sur le même site des farines pour l'alimentation animale et humaine. » 2,2 millions d'euros ont été investis par le leader européen de l'extrusion dans un outil de production spécifique: « nous utilisons dans cette usine des graines de lin, de sésame, d'épeautre et bien d'autres graines qui ont déserté nos assiettes, sélectionnées pour leur teneur en Oméga 3 et extrudées selon le procédé breveté Tradi-Lin®. Nous participons ainsi à la conservation de la biodiversité,

et à la bonne santé des consommateurs. » Vaizgantho est également pour Valorex une opportunité de se diversifier, et une vitrine pour ses clients: « nous montrons notre savoir-faire, notre capacité à innover, poursuit Stéphane Deleau, et nous donnons confiance au consommateur en faisant visiter notre site de production. » La société mise sur un CA de 1,5 M€ la première année, sur un créneau où elle a peu de concurrence. Une ligne est actuellement en service; deux autres devraient s'ouvrir à court terme.

VAIZGANTHO, COMBOUTILLÉ (35)  
02 99 97 69 05  
WWW.VAIZGANTHO.COM



## Il était une fois... l'Europe en Bretagne!

Connectez-vous sur Neweez, le dernier vendredi de chaque mois pour l'émission « Il était une fois... l'Europe en Bretagne » animée par Serge Marshall et Olivier Barraud de l'agence Phares et Balises.

Le Service Europe de Bretagne Innovation et les partenaires du réseau Noë souhaitent donner une nouvelle impulsion à la communication Europe et vous invitent à écouter « Il était une fois... l'Europe en Bretagne »!

PROCHAINE ÉMISSION LE VENDREDI  
25 FÉVRIER 2011 À 11 H! **CONNECTEZ-VOUS!**

## Spirale du succès pour la création en Bretagne

Le 16 décembre 2010, Produit en Bretagne a décerné son nouveau Prix à la Création, lors du vernissage de l'exposition Breizh Design. C'est le Siphonophore de Vanessa Vaugeois, designer plasticienne, qui a emporté les suffrages du jury. Cette création est la concrétisation d'une commande de l'entreprise Self Signal, spécialisée en signalétique. Le jury a plébiscité l'originalité du projet dans le monde des luminaires, la qualité esthétique du projet et l'astuce d'ajustement de la puissance de lumière projetée grâce à l'action sur l'axe central.



UNE SPIRALE DE CUIVRE QUI SE DÉPLOIE  
POUR AJUSTER LA LUMIÈRE À SES ENVIES.

### + D'INFOS

Vanessa Vaugeois :  
<http://www.vanessavaugeois.com>  
Commander le produit (900 € prix public) : Self Signal - 02 99 14 40 90  
[+] d'info sur le Prix à la Création :  
Véronique Le Berre - Produit en Bretagne  
[veronique.leberre@produitenbretagne.com](mailto:veronique.leberre@produitenbretagne.com)  
Tél. 02 98 47 94 88  
[www.produitenbretagne.com](http://www.produitenbretagne.com)

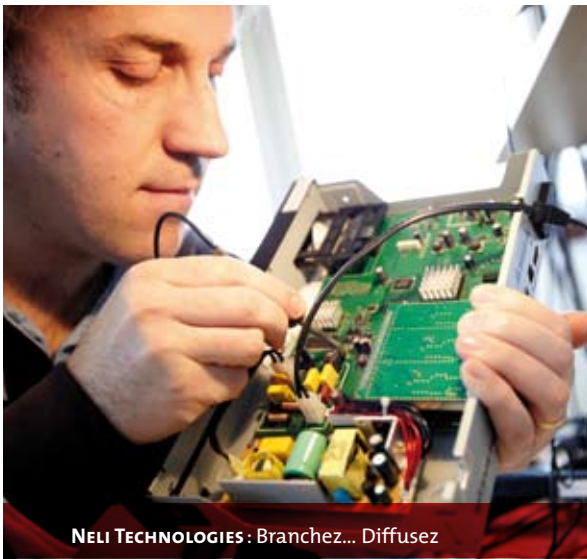
 PAROLE D'INNOVATEUR


Photo - Emmanuel Pain

NELI TECHNOLOGIES : Branchez... Diffusez

 Pour réussir,  
il faut être bien  
accompagné 

Depuis 2009, Neli technologies connaît tous les succès avec le lancement d'un boîtier de réception TNT multi-postes TV. Retour sur une fulgurante ascension et projection dans l'avenir avec Issam Aglan, son président.

**Paré à Innover : Une technologie qui permet de recevoir et diffuser la TNT HD dans plusieurs pièces de la maison, sans câbles, sans risques pour la santé et sans difficultés, c'est vraiment possible ?**

**ISSAM AGLAN :** Ça l'est. Vous branchez, vous diffusez. Vous pouvez regarder 3 programmes différents de la TNT sur 3 téléviseurs. Notre matériel utilise le courant porteur en ligne (CPL). C'est aujourd'hui le seul produit de ce genre sur le marché.



**Ne craignez-vous pas la concurrence ?**

Nous avons protégé nos produits en les brevetant au niveau national et européen, mais les brevets ne sont pas la panacée. Il faut avant tout garder une longueur d'avance, travailler sur de nouveaux produits. Encore faut-il en avoir les moyens...

**Le succès que vous rencontrez ne vous apporte-t-il pas ces moyens financiers ?**

C'est le paradoxe de notre « succès » : les honneurs\* donnent l'impression que l'entr prise n'a pas de soucis financiers. La réalité est différente : nous avons travaillé en R&D 18 mois avant la commercialisation, nos fonds propres sont encore insuffisants. 2011 va être une année importante : nous

lançons à grande échelle une déclinaison de notre boîtier pour satellite. Le carnet de commandes est plein, mais il nous faut de nouveaux capitaux pour éviter les ruptures de stock. **Le succès est là, mais c'est un combat de tous les jours !** Notre « bonne presse » est toutefois un atout pour intéresser les investisseurs.

 Ils ne savaient pas que c'était impossible, alors ils l'ont fait. 

Mark Twain

**Quel regard portez-vous sur l'accompagnement dont vous avez bénéficié ?**

Sans lui, nous n'aurions rien pu faire. Nous avons été aidés par le pôle de compétitivité Images et Réseaux, par la technopole Rennes Atalante, l'incubateur Emergys et le réseau Bretagne Entreprendre qui nous ont fait bénéficier de leurs

contacts. Ils m'ont évité de faire le tour des investisseurs et m'ont permis de me consacrer entièrement à la R&D. L'aide financière d'OSEO et de Rennes Atalante nous a également facilité l'accès aux banques, notamment la BPO, notre banque historique. C'était une sorte de caution. Cet accompagnement aura une fin. Le jour où nous ne serons plus dépendants des avances remboursables, où nous aurons trouvé notre autonomie financière, nous aurons gagné.

**Quels conseils donneriez-vous à une entreprise innovante qui se crée ?**

De se faire bien accompagner, d'avoir de la patience... et d'être un peu inconscient. Je me suis lancé parce que je ne savais pas que c'était impossible !

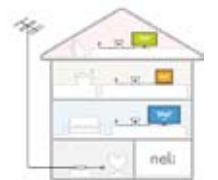
**NELI TECHNOLOGIES**  
Le Rheu (35) - 02 99 63 78 65  
contact@neli-technologies.com  
www.neli-technologies.com

**+ D'INFOS**

CA 2010 : 2 000K€  
estimatif CA 2011 : 5 à 6 000K€  
Effectif : une vingtaine de salariés  
(avec embauches prévues en 2011)  
Produits en vente sur le site de Neli,  
dans les magasins Boulanger  
et chez les antennistes.



DUO DIFFUSEUR



L'INNOVATION SELON NELI TECHNOLOGIES : UTILISER LE COURANT PORTEUR POUR LA RÉCEPTION DE LA TNT HD SUR PLUSIEURS POSTES

\* Prix d'aide à la création d'entreprise de technologie innovante, en 2008  
Trophées Inpi de l'innovation, en 2010.



GILLES NIGNON, directeur général d'Arbor Technologies

## Pour Arbor Technologies, Bretagne International tête le terrain

Elle a 20 ans et emploie une trentaine de personnes. PME ambitieuse, Arbor Technologies conçoit et fabrique des équipements pour l'industrie agroalimentaire et n'hésite pas à enjamber mers et océans pour développer ses activités: « en fonction des potentiels par pays, nous ciblons des agents, comme au Maroc, explique Gilles Nignon, directeur général. Pour d'autres au potentiel encore plus important, comme le Brésil, nous cherchons des partenaires qui pourraient fabriquer certains de nos équipements sur place. Bretagne International a proposé de nous accompagner: actuellement en cours, sa mission consiste à évaluer les possibilités de développement de l'entreprise au Brésil et à définir nos futurs partenaires. » Gilles Nignon aime les défis, et ça lui

réussit: créée en 1991, la société est à la pointe de l'innovation. Elle met au point des gammes standard ou sur mesure qui répondent à des demandes spécifiques des clients, mais également des solutions high tech qu'elle va proposer à certains d'entre eux. Un pari, et une anticipation qui exigent une innovation constante: 3 personnes travaillent à temps plein en R&D sur de nouveaux développements. « Nous sommes des ingénieurs, et nous voulons prendre du plaisir au travail, poursuit le DG. Innover nous permet également de ne pas être « suiveurs » et d'obtenir des marges plus importantes. De plus, quand on innove, on en retire toujours un acquis technologique, même en situation d'échec, ce qui fait évoluer toutes nos gammes. »

**Arbor Technologies souhaite se développer à l'étranger. Pour évaluer ses possibilités, l'équipementier a fait appel à Bretagne International.**

ARBOR  
TECHNOLOGIES,  
Landevant (56)  
02 97 56 96 96  
WWW.ARBOR-  
TECHNOLOGIES.COM



## Inauguration d'une nouvelle business unit: HPC Pharma

**HPC Pharma (Highly Potent Custom Pharmaceuticals) est une nouvelle Business Unit\* créée par D' Yazan El Safadi de l'Ecole nationale supérieure de chimie de Rennes (ENSCR) et accompagnée par Bretagne Valorisation. Son activité est issue d'un savoir-faire développé à l'ENSCR en partenariat avec l'entreprise Séripharm du groupe Novasep.**

HPC Pharma est un prestataire de service pour les entreprises chimiques et pharmaceutiques, qui s'est spécialisé dans les études sur des composés cytotoxiques.

Elle peut produire des molécules actives -jusqu'à 50 grammes- isoler, identifier et produire des impuretés,

produire des standards, fournir un support au développement et faire des études complètes de faisabilité.

L'équipement spécifique de ce laboratoire au sein de l'ENSCR (sorbonnes WEISS pour composés hautement actifs) et le savoir-faire de son équipe lui permet de mener à bien

des projets dans des conditions de sécurité et de confidentialité proches du GMP\*\*.

**CONTACT :**  
Yazan El Safadi - ENSCR  
Tel : 02-23-23-81-21 (Bureau 911)  
E-MAIL : YAZAN.ELSAFADI@  
ENSC-RENNES.FR

\* Structure émergente d'une unité de recherche ou d'une plateforme visant à tester un nouveau segment de marché dans un domaine d'activité identifié par le porteur de projet. C'est la phase préalable à la création d'une entreprise dont les frais de fonctionnement sont financés par les établissements.

\*\* Good manufacturing practice (Bonne pratique de fabrication)

# RÉSEAU



P.6

## TÉMOIGNAGES DE CONSEILLERS

**RONAN LE DEN  
ET VIRGINIE FRAY**

## ACTION FORMATION

**DES CONSEILLERS  
BIEN FORMÉS**

P.7

## ÉVÉNEMENT

**20 ANS DE RÉSEAU**

**S**ous l'impulsion du Schéma régional de l'innovation, l'ex Réseau de développement technologique (RDT) a été élargi en septembre 2010 afin de prendre en compte toutes les situations d'innovation dans l'entreprise, qu'elle soit technologique ou non.

Rebaptisé Réseau breton de l'innovation, il a accueilli près de 40 nouveaux membres aux cours des 6 derniers mois. Ces nouveaux conseillers ont apporté leurs compétences sur les aspects produit, service, procédé, marketing, organisation, sociale et design de l'innovation, rendant ainsi le réseau encore plus performant dans sa mission d'accompagnement des PME bretonnes.

Le RBI compte actuellement 143 membres issus de près de 60 structures œuvrant dans l'accompagnement et le développement économique des entreprises.

Au cours de l'année 2011, Bretagne Innovation travaillera avec les membres du RBI à la définition et à la mise en œuvre d'outils communs aux conseillers du réseau pour les aider dans leur mission de détection et d'accompagnement de projets innovants. Une journée d'information pour les nouveaux conseillers sera organisée au premier semestre 2011.

Le RBI est donc l'outil incontournable des dirigeants qui souhaitent donner de nouvelles perspectives à leurs affaires !

**CONTACT :**  
Paul-François JULLIEN – Bretagne Innovation  
02 99 67 42 06 - [PFJULLIEN@BRETAGNE-INNOVATION.FR](mailto:PFJULLIEN@BRETAGNE-INNOVATION.FR)  
[WWW.BRETAGNE-INNOVATION.FR](http://WWW.BRETAGNE-INNOVATION.FR)



**RONAN LE DEN**, directeur de la Technopole Quimper-Cornouaille, membre du réseau depuis 1995.

## LE RÉSEAU, un lieu d'échanges unique!

☰ Appartenir au RBI (Réseau breton de l'innovation), c'est profiter du lien tissé entre des conseillers d'entreprises venus d'horizons différents et complémentaires. Lors des réunions ou des formations auxquelles nous sommes amenés à participer, nos échanges se déroulent dans un cadre sympathique et la relation humaine y est centrale. Dans le réseau, nous partageons un outil commun, la PRDI (voir p. 8).

Cette aide financière, que les conseillers peuvent activer, permet à l'entreprise de faire ses premiers pas dans le monde de l'innovation. Je suis conscient qu'animer un réseau, c'est compliqué. Pas facile, en effet, de faire avancer dans la même direction plus de 140 conseillers, qui ont des obligations diverses liées à leurs structures. C'est un exercice difficile, néanmoins, je pense qu'il est important de maintenir un lieu où les gens peuvent se parler. ☰

## Le réseau, la force des liens

☰ Mes attentes se situent à 2 niveaux : tout d'abord me permettre d'acquérir une bonne connaissance des acteurs de l'innovation en Bretagne, une sorte de cartographie des compétences régionales. Ensuite, ce réseau renforce les liens entre les acteurs, les échanges voire les partenariats,

et identifie les synergies possibles. A l'écoute au quotidien des besoins des PME bretonnes, je peux ainsi mettre en adéquation le besoin avec la meilleure réponse territoriale (membre du RBI). Enfin, le RBI permet de communiquer sur l'innovation en Bretagne, et bien sûr impulse une dynamique. ☰



**VIRGINIE FRAY**, Conseiller Entreprise Innovation, membre du réseau depuis 2 mois.

## ✓ ACTION FORMATION

Pour accompagner les projets d'innovation des PME bretonnes, les conseillers du Réseau breton de l'innovation se professionnalisent

## Des conseillers BIEN FORMÉS !

Ce réseau est composé de 143 conseillers, généralistes (50 %) et spécialistes (50 %), répartis sur le territoire breton, dans une cinquantaine de structures (centres techniques, technopoles, chambres consulaires etc).

Il est important pour ces conseillers issus d'horizons divers de créer une culture commune afin d'augmenter leur sentiment d'appartenance au réseau et d'améliorer leur professionnalisme.

Les formations ont toujours été une force du dispositif RBI afin de rendre un service toujours plus performant aux entreprises bretonnes.

Aussi, chaque année Marie-Pierre Meuric, chargée de missions, propose aux conseillers des séminaires, centrés sur les aspects méthodologiques transversaux ou technologiques, en lien avec l'innovation.

Exemple: Gestion de projet, Ingénierie de l'innovation, Créativité et innovation, Mind mapping...

**CONTACT :**  
Marie-Pierre Meuric – RBI  
02 99 67 42 05  
mpmeuric@bretagne-innovation.fr

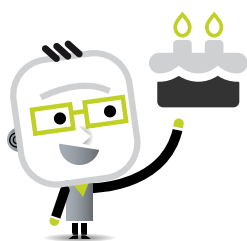


AU PROGRAMME DES FORMATIONS DU RBI : TRAVAIL ET CONVIVIALITÉ

ÉVÉNEMENT

# 20 ANS déjà !

**Le 17 décembre 2010 le Réseau breton de l'innovation a fêté ses 20 ans à Trégastel et a rassemblé une centaine de conseillers.**



La matinée a été l'occasion de faire une rétrospective sur les projets d'entreprises accompagnés, les échanges d'expériences et les collaborations entre conseillers, les compétences au sein du réseau, les subventions accordées aux PME afin de favoriser l'innovation depuis 20 ans.

Erwann Créac'h, créateur de la marque A l'aise Breizh et Jo Le Mer, PDG de la société GIANNONI (inventeur européen 2009), ont apporté leur soutien à cet événement en témoignant du succès de leurs entreprises.

**UN BEL ANNIVERSAIRE !  
UN TEMPS FORT !**



MALGRÉ LA NEIGE, LES CONSEILLERS SONT VENUS CÉLÉBRER LES 20 ANS DU RBI

Photo de Dominique Leroux

ILS EN PARLENT

« La relation avec le conseiller s'établit sur le long terme, avec des contacts et interventions régulières, la mise en place d'une relation de confiance et un objectif clair de développement de la PME-PMI. Ce type de relation permet d'aller au fond des sujets et d'assurer suivi et adaptations. Cela est d'autant plus efficace que la disponibilité et la réactivité sont réelles. »

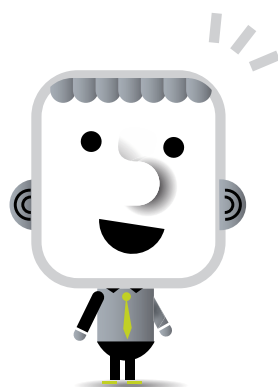
Irène lamour, HITEX

« Les conseillers technologiques m'ont permis de trouver les moyens de financer une partie de ma R&D, de mettre en place des stages et de m'aider dans les démarches de propriété industrielle. »

Michel Loaec – Anavelec

« Au quotidien, les conseillers ont déployé beaucoup d'énergie pour défendre mon projet, m'ouvrir leur carnet d'adresses et me donner accès à différentes aides financières dont ils assuraient le montage du dossier. »

Denis Cléro, DCO Engineering





## LES ECHOS DU RÉSEAU



## AGENDA

### TERRE !

DU 18 AU 21 MARS 2011  
PARC DES EXPOSITIONS  
DE PAYS DE LORIENT

5<sup>e</sup> édition du salon régional du développement durable, organisé par Cap l'Orient agglomération, la communauté d'agglomération du Pays de Lorient. 4 jours, 7 000 m<sup>2</sup> d'exposition, près de 200 exposants pour faire découvrir au grand public, aux scolaires et aux professionnels les grandes tendances du développement durable.

### IN-COSMETICS 2011

DU 29 AU 31 MARS 2011 - MILAN (ITALIE)

Bretagne International, en partenariat avec CBB Développement, Rennes Atalante et Capbiotek, organise la participation au salon In-cosmetics. Situé sur le pavillon français, la Bretagne exposera son savoir-faire auprès de fabricants et de fournisseurs d'ingrédients internationaux.

**CONTACT : ADRIENNE GENTIL**

Bretagne International

Tel : +33(0)2 99 25 04 37

a.gentil@bretagne-international.com

WWW.BRETAGNE-INTERNATIONAL.COM

### RITS

DU 6 AU 8 AVRIL 2011 - CHU DE RENNES

Le colloque RITS (Recherche en imagerie et technologies pour la santé) est la vitrine française des technologies pour la Santé. Il rassemble les scientifiques et cliniciens des sociétés savantes. Les entreprises des technologies pour la santé sont invitées à s'associer pour exposer leurs savoir-faire (jusqu'au 28 février 2011).

**CONTACT : NADÈGE CARTIER-FOUCHER**

CRITT Santé Bretagne

Tél. : +33 (0)2 23 23 33 42

nadege.cartier@critt-sante.fr

WWW.CRITT-SANTE.FR

### SHAREBIOTECH

12 AVRIL 2011

Dans le cadre du projet européen Sharebiotech, visant à faciliter et à améliorer l'accès aux plates-formes technologiques pour les acteurs des biotechs, les partenaires organisent un événement ouvert aux chercheurs, entreprises et institutionnels régionaux à BIOCANT Cantanhede au Portugal.

Plus d'informations sur

WWW.SHAREBIOTECH.NET

# Nouveaux marchés pour I2P



POSTÉ PAR HÉLÈNE LE POCHER,  
CONSEILLÈRE TECHNOLOGIQUE  
AU CRITT SANTÉ BRETAGNE

La société I2P spécialisée en injection plastique innove en s'ouvrant aujourd'hui au marché médical et de l'analyse biologique. Basée à Ploumilliau, cette PME certifiée ISO9001 a investi cette année dans une zone de production répondant spécifiquement aux contraintes de fabrication exigée dans les domaines pharmaceutique et médical.

I2P conçoit et réalise tout type de pièces thermoplastiques injectées, allant du prototype jusqu'à la production industrielle en passant par des petites et moyennes séries.

Elle réalise aussi du surmoulage, des pièces à insert et également de l'assemblage.

Avec sa nouvelle zone de production et ses différents équipements, I2P est aujourd'hui à même de répondre ainsi aux cahiers des charges de donneurs d'ordre issus de différents secteurs d'activité : pharmaceutique, technologies médicales, domotique, TICs, défense, bâtiment, équipement de protection individuelle... Pour poursuivre son développement, elle est ouverte à de nouveaux partenariats.

#### CONTACT :

Laurent Côme,  
Gérant

02.96.35.30.30

come.laurent@

izp-plastique.com

WWW.I2P-

PLASTIQUE.COM



## DZ... DES AIDES

# La PRDI, une aide financière pour vos projets innovants

### COMMENT ÇA MARCHE ?

La PRDI est prescrite aux entreprises par les conseillers innovation du RBI. Les projets doivent obligatoirement faire intervenir un prestataire spécialisé (structure publique ou privée, expert indépendant...).

### QUELLES ENTREPRISES

#### PEUVENT EN BÉNÉFICIER ?

Les PME-PMI, prioritairement de moins de 50 salariés, dans le secteur de l'industrie, du service ou de l'artisanat, pas ou peu familiarisées avec le partenariat technologique et l'innovation.

### QUEL EN EST LE MONTANT ?

Le montant maximum de cette subvention est de 10 000 €

### VU PAR LES ENTREPRISES

☑ La PRDI a été pour moi un véritable ballon d'oxygène, en permettant le financement de la définition des barèmes de stérilisation. J'ai ainsi pu démarrer rapidement le process de fabrication. ☑

Frédéric Aubin - La Chikolodenn

☑ Une PRDI donne de l'élan à un projet. La première m'a permis de déposer mon brevet.

La deuxième a financé une étude sur le développement commercial. La PRDI incite à entreprendre. ☑

Laurent Goudet  
Développement Chanvre

CONTACT : RONAN DOLLÉ,  
Bretagne Innovation - 02 99 67 71 16  
rdolle@bretagne-innovation.fr



Photo : Emmanuel Pain

# UNE MARQUE pour la Bretagne

**La Région lance la marque Bretagne. L'objectif? Élargir, rajeunir et dynamiser l'image de la Bretagne afin d'attirer de nouvelles clientèles et de développer la notoriété de la région à l'international. Ces objectifs répondent aux enjeux identifiés dans le Schéma régional de l'innovation.**

L'attractivité de la Bretagne, sa capacité à rayonner au niveau national et international et à attirer touristes, investisseurs, actifs... est un enjeu stratégique majeur pour le développement de la région. Or, si la Bretagne bénéficie d'une bonne renommée, sa perception est en décalage avec la réalité du territoire. L'image économique et technologique, par exemple, reste faible. L'objectif est donc de donner de la Bretagne une image de plus grande diversité et d'innovation. La solution? S'appuyer sur une marque partagée que les entreprises, les associations, les acteurs publics... pourront utiliser pour faire référence à la Bretagne dans leur communication.

Il ne s'agit pas d'un simple logotype mais d'une boîte à outils regroupant le positionnement et les valeurs de la marque, le logotype, sept signes d'expression, des couleurs, du vocabulaire. En partageant ces mêmes signes, un « fil rouge » va se créer entre tous les acteurs bretons et va renforcer et rendre plus cohérente l'image de la Bretagne.

L'Agence économique de Bretagne, en charge de la stratégie d'attractivité du territoire, assure la gestion de la marque Bretagne, en lien avec le Comité régional du tourisme.

A DÉCOUVRIR SUR : [WWW.MARQUE-BRETAGNE.FR](http://WWW.MARQUE-BRETAGNE.FR) PLUS D'INFOS : CONTACT @[MARQUE-BRETAGNE.FR](http://MARQUE-BRETAGNE.FR)

## CHIFFRES

**1000**

C'EST LE NOMBRE DE PERSONNES ACCUEILLIES À LA SOIRÉE DE LANCEMENT DE LA MARQUE BRETAGNE LE 27 JANVIER 2011.

## EXEMPLES D'APPLICATION DE LA MARQUE BRETAGNE

PORTAIL DE L'INNOVATION **BRETAGNE**

**1<sup>ER</sup> SITE RÉGIONAL DÉDIÉ À L'INNOVATION.**

À partir de fin février, découvrez un portail entièrement rénové et retrouvez vos rubriques

- Des services et des contacts, pour innover
- Une information complète sur l'actualité de l'innovation en Bretagne, l'intelligence économique, l'Europe et l'international

Et aussi...

- Des témoignages
  - Des données-clés sur l'innovation en Bretagne
- [www.bretagne-innovation.fr](http://www.bretagne-innovation.fr)



COUP DE BLUSH SUR [WWW.INVEST-IN-BRETAGNE.COM](http://WWW.INVEST-IN-BRETAGNE.COM), LE SITE DU RÉSEAU D'ACCUEIL DES NOUVEUX INVESTISSEURS DANS LA RÉGION ANIMÉ PAR L'AGENCE ÉCONOMIQUE DE BRETAGNE



### PARÉ À INNOVER SE MET AUX COULEURS DE LA MARQUE BRETAGNE

Vous l'aurez sans doute remarqué, le journal Paré à innover a quelque peu évolué. Un nouveau format, une maquette entièrement revisitée, plus de pages, plus de rubriques... et toujours la même ambition, vous faire découvrir l'innovation sous toutes ses formes au travers de témoignages de professionnels de terrain.

Aujourd'hui, Paré à innover s'habille aux couleurs de la Marque Bretagne tout en conservant sa raison d'être et son état d'esprit.

Nous espérons que ce premier numéro vous séduira et que vous nous resterez fidèle lecteur. Bien à vous.

La rédaction



# FILIÈRE MER

## Une Bretagne pleine de ressources !

**L**a Bretagne entretient des liens étroits avec la mer. Avec plus de 2 700 kms de côtes, c'est une région résolument côtière. Son histoire, sa culture, son identité, son économie et son développement sont intimement liés à l'espace maritime et côtier. Par cet ancrage, les activités économiques liées au monde de la mer ont trouvé en Bretagne un environnement des plus propices à leur développement. La construction et la réparation navales, le nautisme, la

pêche et la fabrication de produits de la mer donnent un socle d'activités économiques solides.

De ce socle industriel sont nées des activités à plus forte valeur ajoutée qui complètent, l'offre territoriale bretonne dans le domaine de la mer : recherche océanographique, sécurité maritime, protection de l'environnement, exploitation des ressources biologiques marines et nouvelles énergies marines.

### FOCUS

#### ENERGIES DE LA MER DES PROJETS POUR PRENDRE UNE LONGUEUR D'AVANCE

Dans le cadre d'un appel à manifestation d'intérêt porté par l'ADEME, des projets bretons ont été retenus et vont pouvoir bénéficier d'aide importante de l'Etat pour la réalisation de leurs prototypes. Ces deux projets ont été labellisés par le Pôle Mer Bretagne

► Winflo : construction d'une éolienne flottante basée sur une technologie semi-submersible. Cet équipement devrait être implanté sur un site d'essai lors de l'année 2013 et la Bretagne est candidate pour accueillir ce projet au large de l'île de Groix. Le projet est porté par DCNS, Nass & Wind, IFREMER, ENSTA, Saipem et InVivo Environnement.

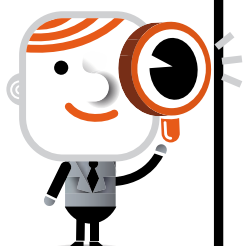
► Marénergie/Sabella : conception et réalisation d'une hydrolienne sous-marine de 10 m de diamètre et d'une puissance de 200 à 500 kW. Ce projet, porté par le consortium Sabella Dio, bénéficiera de financement de la part de l'Etat. Un démonstrateur sera probablement réalisé dans le Fromveur de Quessant.



©Winflo



©Hydrohelix Energies/Sabella





ELLES INNOVENT



Classé parmi les leaders des biotechnologies marines, Polymaris commercialise des exopolysaccharides.

# POLYMARIS apprivoise les bactéries marines

La cosmétique s'intéresse aux produits actifs naturels d'origine marine. Petite mais déjà incontournable, la société Polymaris Biotechnology est à la pointe de la recherche dans ce secteur.

La technologie que nous avons mise en place nous permet de découvrir de nouvelles bactéries marines et de valoriser les molécules qu'elles sont capables de produire naturellement. En deux ans, nous avons découvert 45 nouvelles molécules qui proviennent de notre collection privée unique forte aujourd'hui de plus de 700 microorganismes: le potentiel est énorme pour ces bioproduits qui n'ont pas d'équivalents terrestres. » Co-fondateur de Polymaris Biotechnology et président de la jeune société, Anthony Courtois est enthousiaste :

« nous possédons un savoir-faire très rare qui intéresse l'agroalimentaire, la chimie, la pharmacie mais surtout la cosmétique, plus réactive à l'innovation. Jusqu'alors, on allait chercher les bactéries en mer, mais personne ne savait mener l'opération de A à Z, jusqu'à l'extraction et la valorisation par des procédés compatibles avec un produit fini dit "naturel". » Anthony Courtois et Bernard Thollas se sont entourés de 2 collaborateurs pour mener à bien leur R&D, et rester en quête d'innovation : « nous ne nous reposons pas sur nos lauriers. Nous travaillons toujours sur la structure

chimique des différentes molécules, mais également sur de nouvelles potentialités de nos produits. » Pour aller encore plus loin, Polymaris est partenaire du projet VAMINC, labellisé par le Pôle Mer Bretagne : « il est important de pouvoir mutualiser les savoir-faire du public et du privé. Le financement de ce type de projet nous ouvre de nouvelles voies pour la valorisation de nos bioproduits. »

POLYMARIS BIOTECHNOLOGY,  
Morlaix (29) Tél : 02 98 88 04 57  
[WWW.POLYMARIS.COM](http://WWW.POLYMARIS.COM)

## AGENDA

### JOURNÉE TECHNIQUE

22 MARS À BREST  
Nouvelles technologies au service de la sécurité de l'homme et de son bateau

### TERRA BOTANICA

JEUDI 31 MARS 2011 À ANGERS  
4<sup>e</sup> édition de Gen2Bio 2011  
[www.biogenouest.org](http://www.biogenouest.org)

### COLLOQUE

LUNDI 4 AVRIL 2011 À BREST,  
ESC BREST – BRETAGNE  
« Eoliennes posées en mer »

### SAFERSEAS

DU MARDI 10 AU VENDREDI  
13 MAI 2011 À BREST, LE QUARTZ  
« Pour des mers plus sûres et plus propres »  
<http://www.saferseas-brest.org>

### THE FUTURE OF THE 21ST OCEAN

DU 28 JUIN AU 1ER JUILLET 2011,  
À BREST, LE QUARTZ  
[www.europolemer.eu/en/infrastructures](http://www.europolemer.eu/en/infrastructures)



## LES ACTEURS

- ▶ Agence économique de Bretagne, animation des filières énergies marines, nautisme et naval,
- ▶ Pôle mer Bretagne, pôle de compétitivité à vocation mondiale,
- ▶ Bretagne info nautisme, portail du nautisme en Bretagne,
- ▶ Bretagne Pole Naval, Association professionnelle de la construction navale,
- ▶ Eurolarge innovation : technopole dédiée à la course au large,
- ▶ Technopôle Brest Iroise : Science et technologie de la mer, biotechnologies,
- ▶ Technopole Quimper Cornouaille : Pêche et aquaculture,
- ▶ Ceva, Centre d'études et de valorisation des algues,
- ▶ ID.Mer, centre technique de valorisation des co-produits de la mer...



≡ On a travaillé en fusion avec le réalisateur... Il nous décrivait des émotions et des sensations que je devais traduire en chansons. ≡

# CÉCILE CORBEL

## fait vibrer le cœur des princes du Japon

La voix et les mélodies de la jeune harpiste bretonne ont séduit le studio Ghibli. Elle a signé la musique de leur dernier opus : *Arrietty, le petit monde des chapardeurs*.

Un « rêve éveillé », un « conte de fées », un « tourbillon », voilà les métaphores que Cécile Corbel emploie pour dépeindre l'aventure qu'elle a vécue au Japon et qui a commencé par un geste anodin, un acte qui aurait pu rester sans lendemain : « A la sortie de mon 3e album fin 2008 – *SongBook 2*, ndr – j'ai adressé quelques CDs à des personnes qui m'avaient aidée sur cet album, des amis, des gens que j'avais croisés sur ma route et qui m'avaient touchée », raconte la jeune musicienne bretonne. C'est ainsi que Cécile Corbel, prise dans cet élan, envoie son album au studio Ghibli (voirencadré), véritable institution du cinéma d'animation au Japon, pour lequel la harpiste cultive une fidèle admiration. « C'était vraiment un geste de fan ! J'aime l'univers de leurs films qui laisse une grande place à l'imaginaire et à la fantaisie », nous avoue-t-elle.

Le hasard, la chance, la bonne étoile, on ne sait pas... Toujours est-il que le CD de la groupie bretonne arrive sur le bureau de Toshio Suzuki, le producteur du studio, au moment

même où celui-ci recherche la musique de son prochain film. *Arrietty*, dont la réalisation est confiée à Yonebayashi-san n'en est alors qu'à l'état de scénario et de dessins pré-paratoires.

Tout s'enchaîne ensuite : les prises de contact, les déplacements à Tokyo, l'enregistrement des thèmes du film accompagné de son fidèle complice Simon Caby, compositeur et arrangeur « On a travaillé en fusion avec l'équipe du film, il y a eu un vrai dialogue, une sincère complicité. Le réalisateur nous envoyait des petits poèmes pour illustrer l'univers du film. Il nous décrivait des émotions et des sensations que je devais traduire en chansons », se souvient la harpiste.

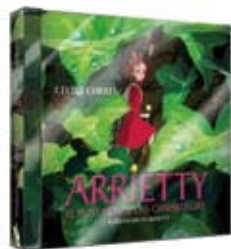
Les allers-retours au Japon font entrer Cécile Corbel dans les coulisses du studio star : « J'ai vu de l'intérieur comment cela se passait, c'était magique. En réalité, c'était la première fois que le studio faisait appel à des musiciens étrangers. C'était un gros pari pour Toshio

Suzuki, le producteur du studio, car personne ne me connaissait là-bas. Il n'y avait pas d'intérêt économique, juste un choix artistique », poursuit-elle. Un choix artistique qu'il ne regrettera pas car, au moment de la sortie du film au Japon, la magie opère : l'univers musical est en harmonie complète avec l'histoire et les images du film.

A nouveau au Japon au moment de la promotion du film, Cécile Corbel se souvient : « Pendant 2 mois, le vert de l'affiche du film a tapissé tout le pays ! Les films du studio Ghibli, considéré comme le trésor national, sont attendus avec une telle ferveur que la promotion est colossale ! On a donné des concerts partout et fait beaucoup de rencontres »

Un tour du Japon où la musicienne, originaire de Pont-Croix, a pris avec enthousiasme son rôle d'ambassadrice de la Bretagne et de la culture celtique.

[WWW.CECILECORBEL.COM](http://WWW.CECILECORBEL.COM)



ADULÉS AU JAPON, ET MAINTENANT BIEN CONNUS DU PUBLIC FRANÇAIS, LE STUDIO GHIBLI A PRODUIT QUELQUES CHEFS-D'ŒUVRE DE FILMS D'ANIMATION, DONT BEAUCOUP ONT ÉTÉ RÉALISÉS PAR LE PRINCE DU MANGA, HAYAO MIYAZAKI : MON VOISIN TOTORO, LE CHÂTEAU AMBULANT, LE VOYAGE DE CHIHIRO, PONYO SUR LA FALAISE, LE ROYAUME DES CHATS... LEUR DERNIER OPUS, ARRIETTY, EST EN SALLE DEPUIS LE 12 JANVIER 2011